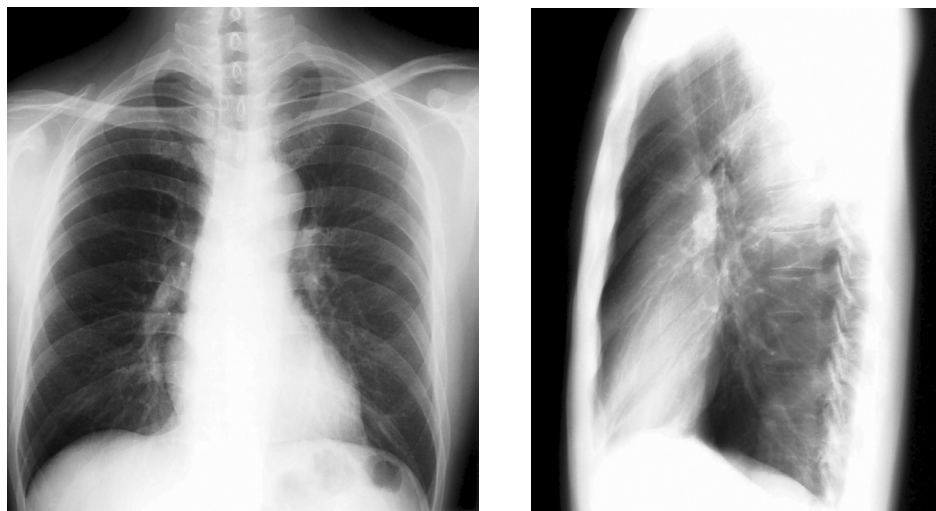


荧光屏 (MGS)

采用东芝独创的稀土类荧光体，可得到高速度、高清晰度的图像。可应用于从一般透视用到间接拍片等广泛用途上。



荧光屏 (MGS) 使用例

增感屏操作注意事项

为了充分发挥增感屏所具有的特性，请注意下列事项。

(1) 请不要在日光、紫外线下照射。

照射会引起增感屏变色，速度降低。另外，直射阳光容易使增感屏表面弯曲，变模糊。

(2) 显影剂及定影剂不能滴落在增感屏上。

显影剂或定影剂滴落后会随着时间的推移变为污点，影响图像质量。靠近显影处操作时需谨慎。

(3) 增感屏日常清洁

东芝“清洁剂”是最适合清洁增感屏的清洁剂，同时具有防静电的作用。

此外，请禁止使用高品质的肥皂水、酒精外的清洁剂。

(4) 禁止加压

加压会使亮度降低，禁止放置重物、按压增感屏。

标准尺寸

尺寸 (mm)	354 X 430	354 X 354	279 X 354	252 X 303	201 X 252	164 X 214	119 X 164
(in)	14 X 17	14 X 14	11 X 14	10 X 12	8 X 10	6 ^{1/2} X 8 ^{1/4}	4 ^{3/4} X 6 ^{1/2}

※ 可根据订单要求制做标准尺寸以外的产品。